

1 / 3	Strona tytułowa
2 / 3	Rozdzielnica SO Schemat strukturalny
3 / 3	Rozdzielnica SO Poglądowy widok elewacji

Oznaczenia literowe stosowane  
na schematach rozdzielnic elektrycznych

1Q... – wyłącznik mocy  
2Q... – rozłącznik mocy  
3Q... – rozłącznik izolacyjny  
  
0F... – bezpiecznik topikowy  
1F... – rozłącznik bezpiecznikowy  
2F... – wyłącznik nadprądowy  
3F... – wyłącznik nadprądowy  
z modułem różnicowoprądowym  
4F... – wyłącznik silnikowy  
  
FI... – wyłącznik różnicowoprądowy  
  
K... – stycznik instalacyjny  
KM... – przekaźnik instalacyjny  
KT... – przekaźnik czasowy  
  
TR... – transformator bezpieczeństwa  
T... – przekładnik prądowy

Układ sieci: TN-S

Ochrona przeciwporażeniowa podstawowa:

- izolacja podstawowa,
- obudowa urządzeń.

Ochrona przeciwporażeniowa dodatkowa:

- samoczynne wyłączenie zasilania.

Ochrona przeciwporażeniowa uzupełniająca:

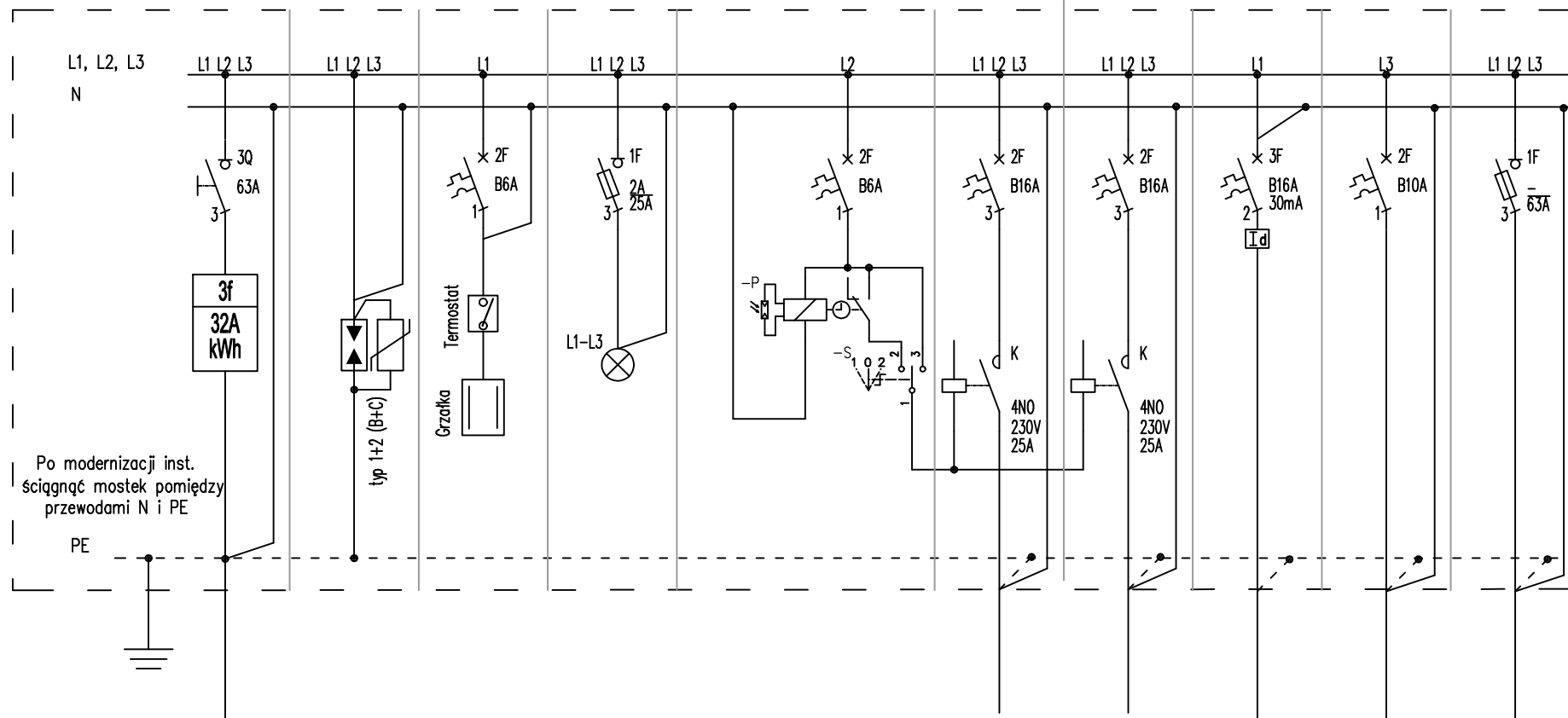
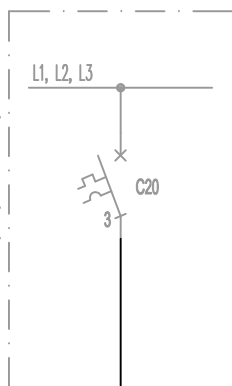
- wyłączniki różnicowoprądowe, wysokoczułe,
- miejscowe połączenia wyrównawcze, ochronne.

Uwaga:

Ochronniki przeciwprzepięciowe stosować zgodnie z DTR producenta.

 PRIMTECH Szymon Kita tel: 506-340-000 www.primtech.pl	Funkcja	Imię i nazwisko	Nr uprawnień	Podpis
	Projektował:	mgr inż. Michał Kretek	SLK/4506/PWOE/12	
	Opracował:	mgr. inż. Jakub Paruzel		
	Lokalizacja:	81-351 Gdynia, ul. Jana z Kolna 5, dz. nr. 1055 Obręb 0026 ŚRÓDMIEŚCIE, identyfikator ewidencyjny: 226201_1.00226.1055		
	Nazwa projektu/Obiekt:			
	W RAMACH INWESTYCJI PN.: "BUDOWA PLACU SPORTÓW MIEJSKICH NA TERENIE SZKOŁY PODSTAWOWEJ NR 21 PRZY UL. JANA Z KOLNA W GDYNI"			
Inwestor: GMINA MIASTA GDYNI GDYŃSKIE CENTRUM SPORTU UL. OLIMPIJSKA 5/9 81-538 GDYNIA	Nazwa rysunku:			
	Rozdzielnica oświetlenia SO – schemat strukturalny			
	Elem. proj. bud.: PROJEKT TECHNICZNY	Nr rysunku:	Nr egz.:	
Data:	Skala: —	E-04		
SIERPIEN 2024 R.				
Korzystanie z rozwiązań technicznych zawartych w niniejszym projekcie, w zakresie przekraczającym ustalenia umowy na opracowanie dokumentacji, wymaga pisemnego zezwolenia: PRIMTECH Szymon Kita				

Zasilanie z istniejącej rozdzielni oświetlenia



Po modernizacji inst.  
ściągnąć mostek pomiędzy  
przewodami N i PE

ZASILANIE Z ISTNIEJĄCEJ  
SZAFY STEROWANIA OŚWIETLENIA

Pi	0,6 kW
Pz	0,6 kW
Ib	0,93 A

nr obwodu	—	—	—	—		S0/OZ1	S0/rez	S0/PD	S0/rez	S0/rez
ilość elementów	—	1	1	3		3	—	1	—	—
moc W	596	—	200	—		96	—	300	—	—
typ przewodu	YKYżo 5x6	5x(LgY 1x25)	YKYżo 3x2,5	—		YKYżo 5x4	—	YKYżo 3x2,5	—	—
nazwa odbiornika/urządzenia	Człon zasilający	Ogranicznik przeciwprzepięciowy	Grzałka	Lampki kontrolne	Wyłącznik zmierny z zegarem czasowym, cyfrowym — dwukanałowy	Oprawy oświetleniowe —	Oprawy oświetleniowe	Zasilanie punktu dystryb.	Rezerwa —	Rezerwa
lokalizacja	S0	S0	S0	S0		teren zewnętrzny	rezerwa	—	—	—

